



**SPORT TRANSFER**  
sports equipment

SPORT-TRANSFER sp. z o.o.  
Jawornik 564  
PL-32-400 Myślenice  
Tel.: + 48 12 649 14 83  
E-Mail: biuro@sport-transfer.com.pl

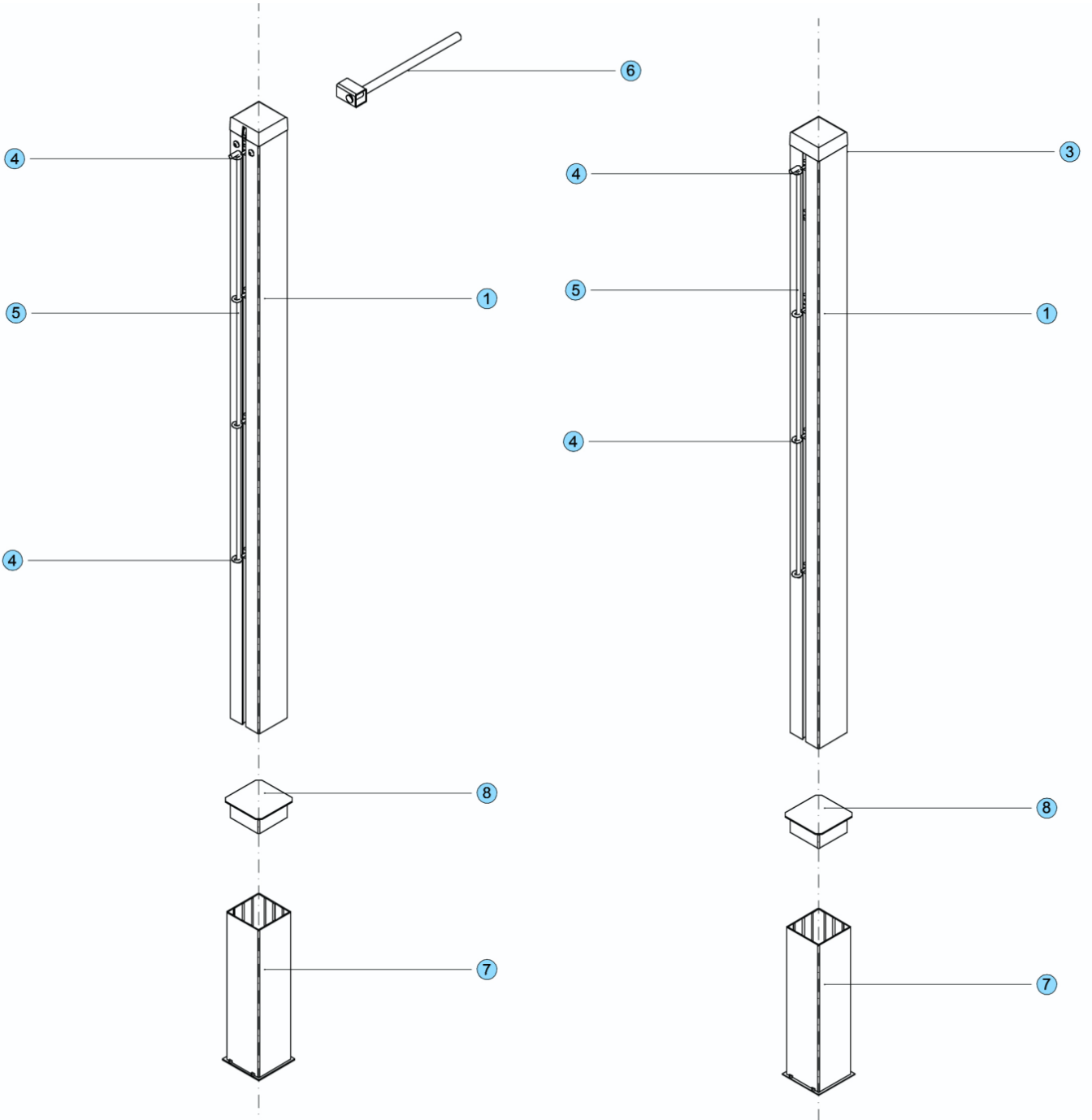
## MONTAGE- UND BETRIEBSANLEITUNG FÜR SPORTAUSRÜSTUNG

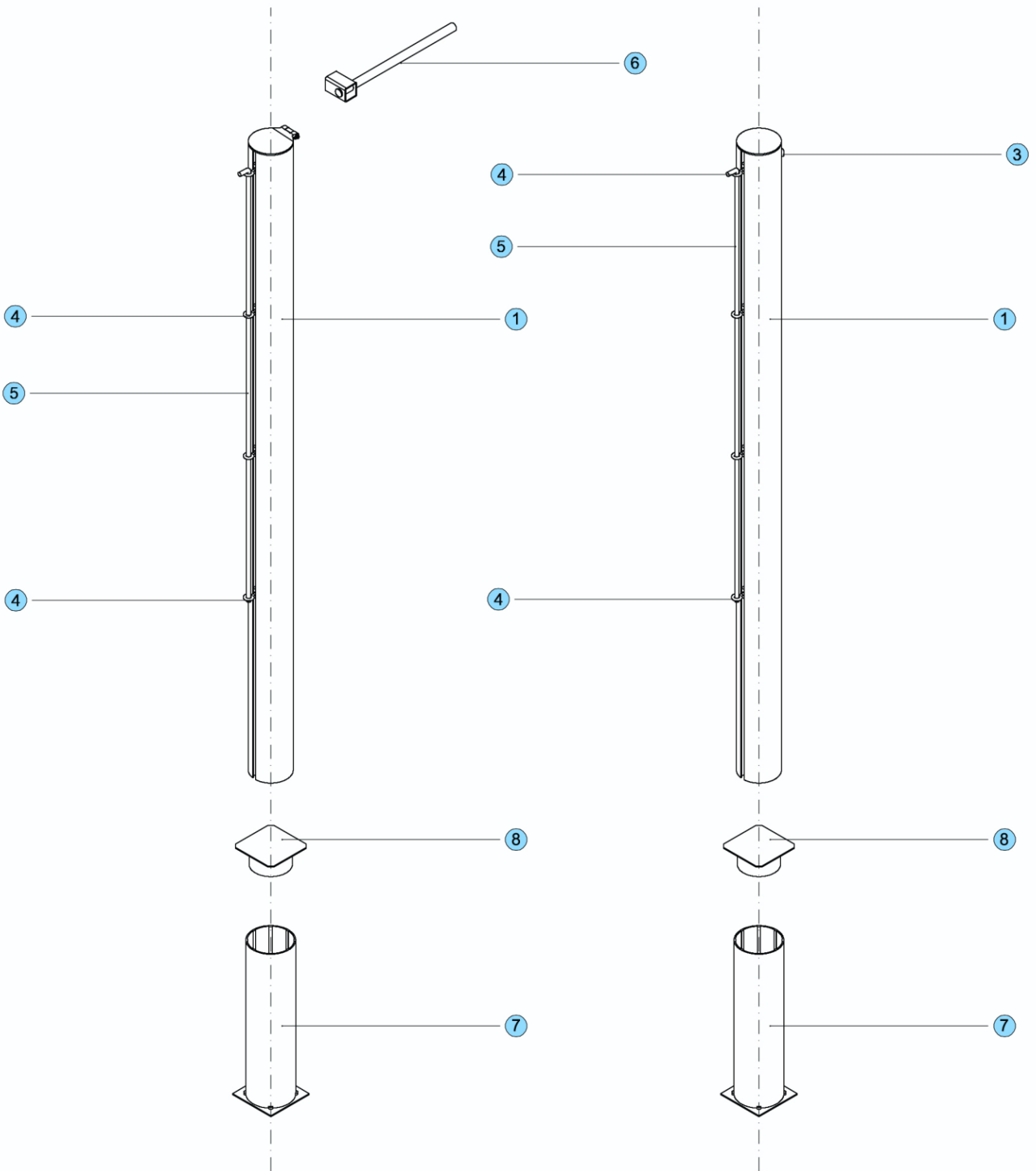
Produkt: **PROFI-Pfosten für Tennis aus Aluminium mit Hülsen**  
Art.-Nr.: 14 001, 14 002

Die Tennispfosten erfüllen die Anforderungen nach der Norm PN-EN 913:2019-3 und PN-EN 1510:2006 „Spielfeldgeräte - Tennisgeräte. Funktionelle und sicherheitstechnische Anforderungen, Prüfverfahren“.

### 1. Bestandteile

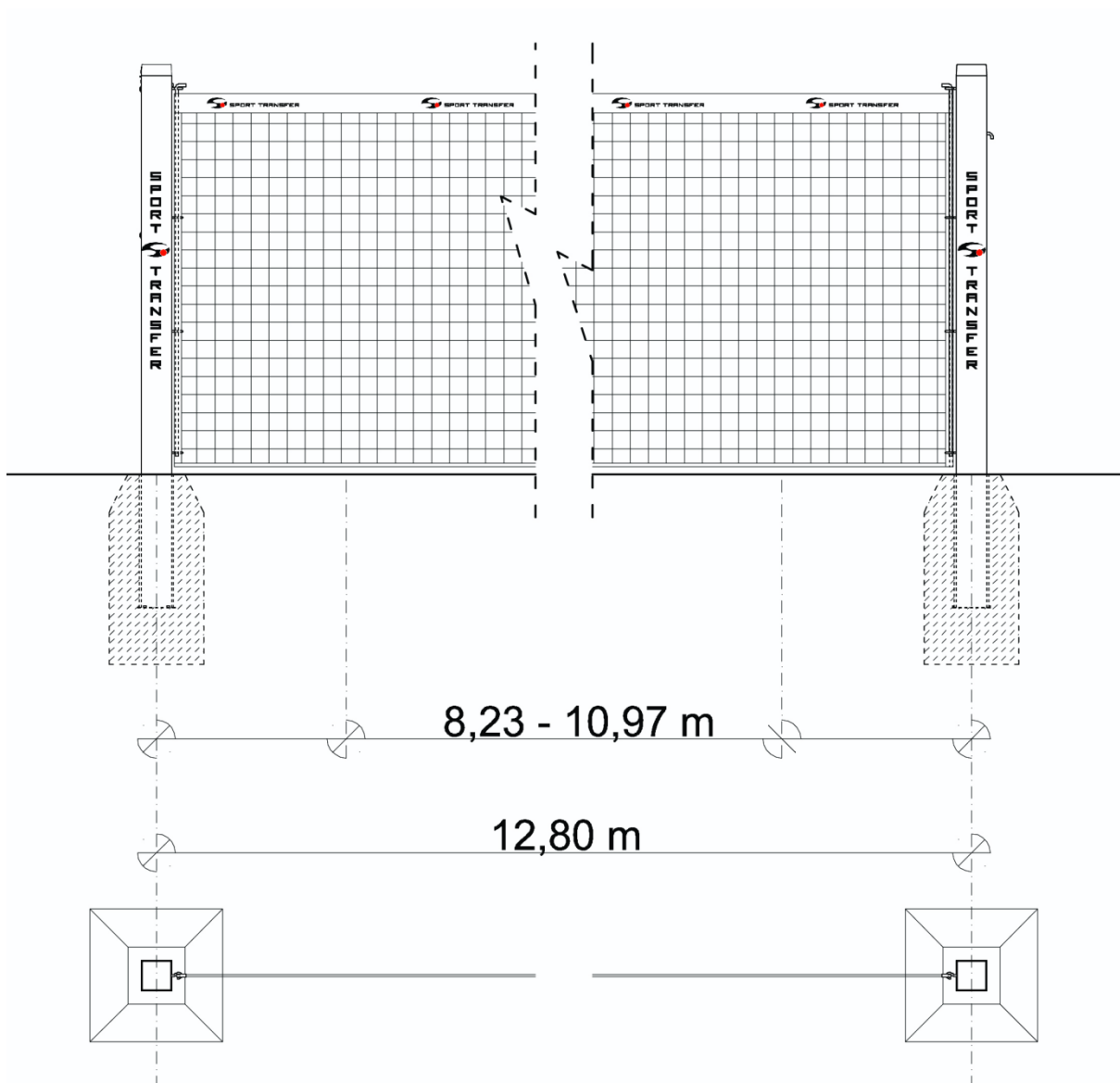
Nr.	Bezeichnung	Menge
1	Aluminiumpfosten rund/viereckig	2
2	Interner Netzspanner	1
3	Netzhaken	1
4	Zugstangenhaken	8
5	Netzspannstange	2
6	Kurbel	1
7	Aluminiumhülse rund/ viereckig	2
8	Aluminiumdeckel	2

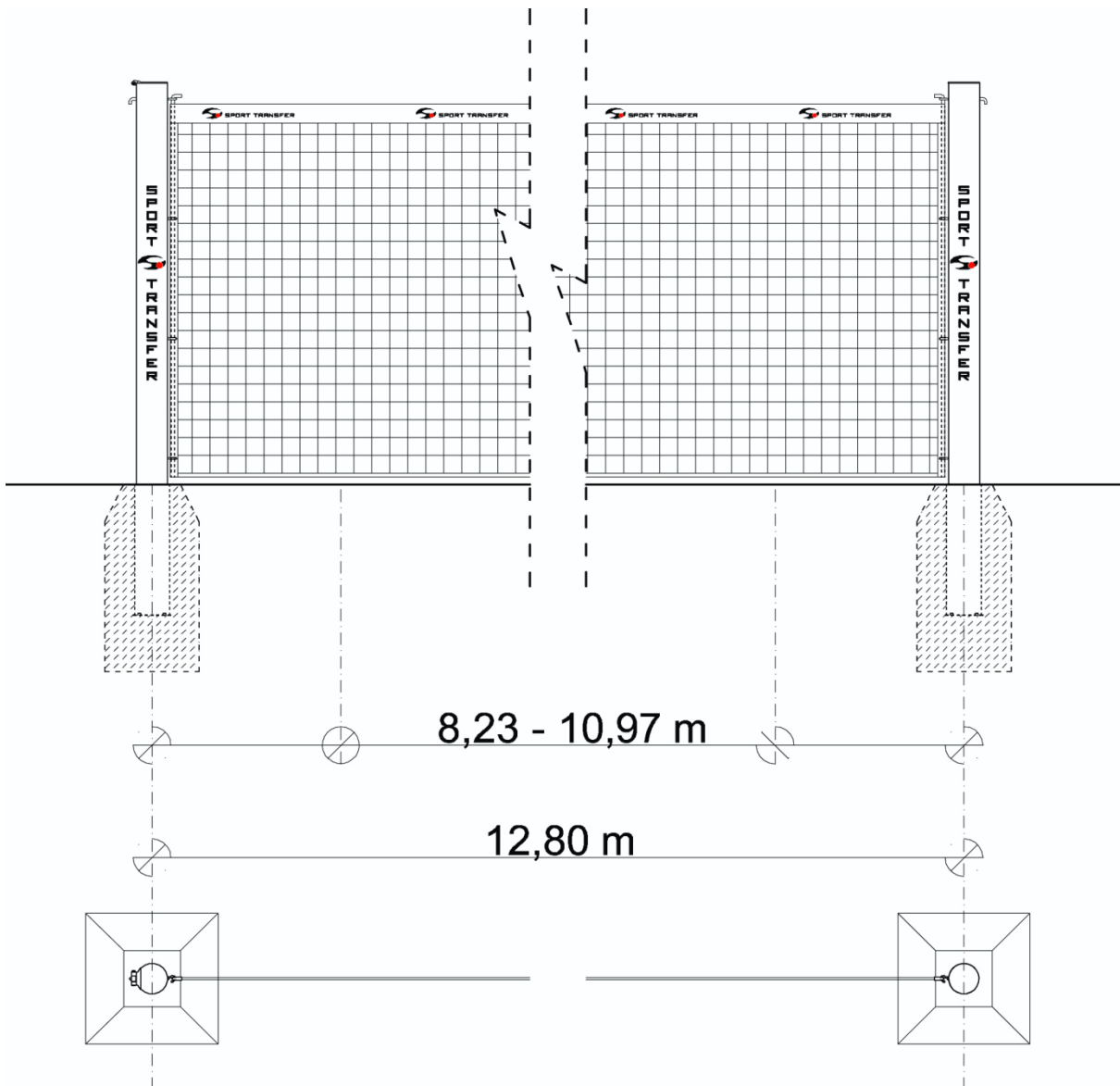




## 2. Aufbau der Tennispfosten

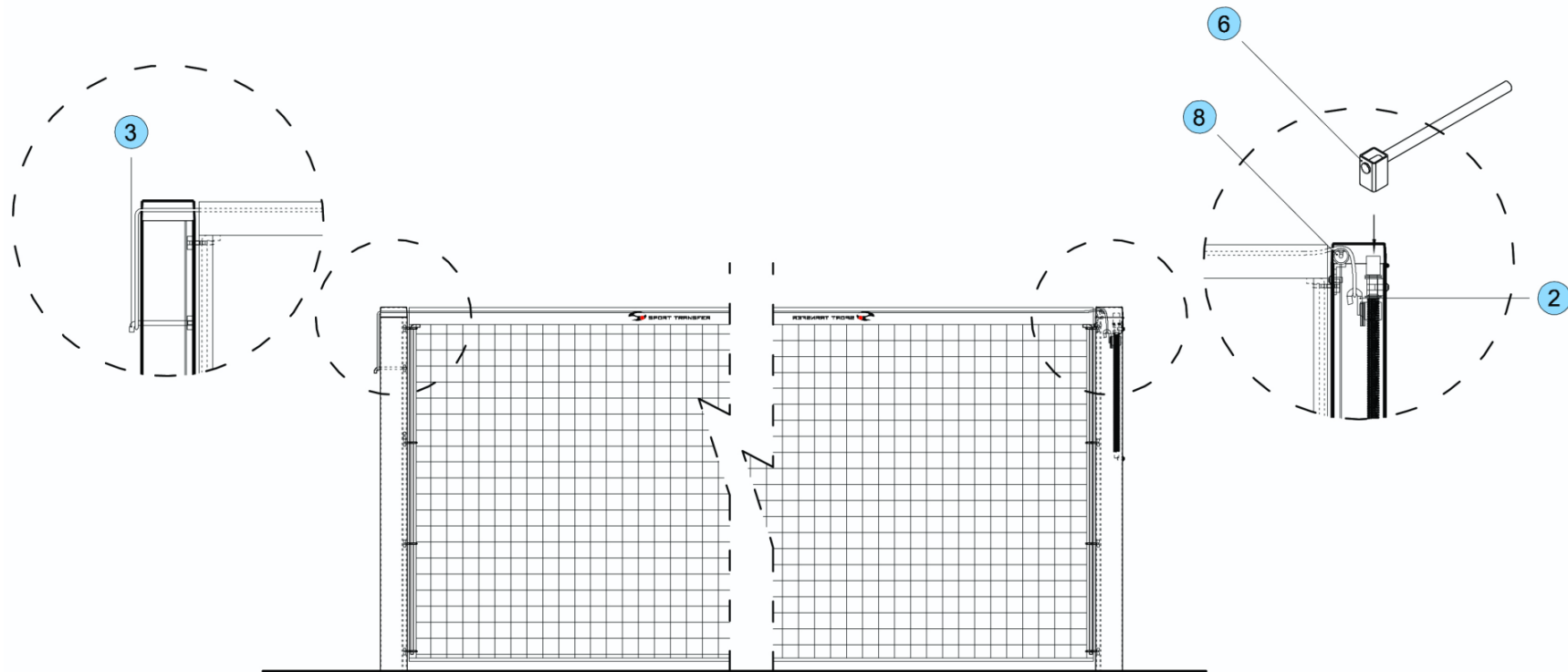
- a) Die Hülzen unter einem Winkel von  $\sim 2^\circ$  Neigung nach außen vom Spielplatz in die für diesen Zweck im Boden hergestellten Bohrungen, im Abstand von 12,80 m einsetzen.
- b) Bei Hülzen, die auf Outdoor-Spielplätzen eingebaut werden, muss die obere Kante der Einfassung mit dem Deckel (Endstück der Hülse) bündig mit dem Boden liegen, in den Indoor-Anlagen muss die obere Kante 30 mm unterhalb des Bodens liegen.
- c) Wir empfehlen Fundamente mit Maßen von mind. 500x500 mm und Tiefe mind. 500 mm für Outdoor-Anlagen und Tiefe von mind. 400 mm in Sporthallen bei der Betongüte von C20/25.
- d) Die endgültigen Fundamentmaße und die Betongüte sind von der geforderten Statik abhängig: **Die Einwirkung einer Horizontalkraft von  $P=3000\text{N}$  auf den Pfosten in der Hülse in der Höhe von 1070 mm darf nicht zur Lockerung der Hülzenbefestigung oder des gesamten Fundaments und des örtlichen Bodens in der Frosttiefe führen.**
- e) Die Pfosten dürfen erst nach der Austrocknung des Betons in die Hülzen eingelegt und verwendet werden (also mindestens 7 Tage).



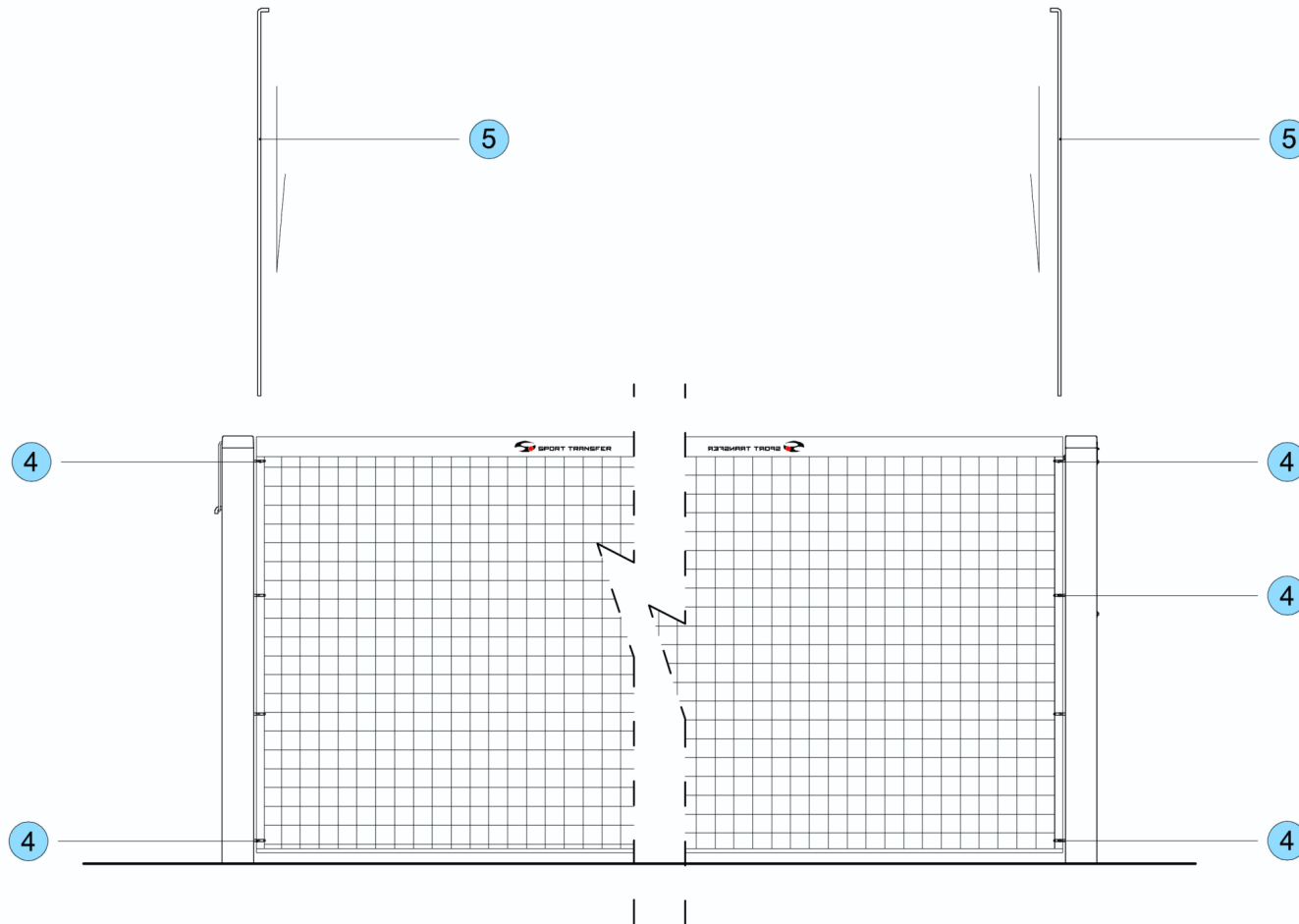


### 3. Netz befestigen

- a) Das Tragseil des Netzes am Haken (3) am Pfosten ohne den Spanner aufhängen.
- b) Das andere Ende des Tragseils über die Führungsrolle (8) führen und im Spanner (2) am zweiten Pfosten einhaken – die Spannschraube muss sich in der höchsten Stellung befinden.
- c) Die Kurbel (6) am Gelenk im oberen Teil der Spannschraube drehen und so das Tragseil des Netzes aufspannen. Das Netz ist richtig aufgespannt, wenn die Höhe dessen Oberkante 1,07 m beträgt.



- d) Nach dem Spannen des Tragseils spannen Sie das Netz mit den Zugstangen (5) durch die Maschen des Netzes und die Haken der stangen (4) und verbinden Sie die Zugseile mit der Oberseite der Pfosten, so dass das Netz symmetrisch ausgerichtet ist oder die Querachse der Neigung.



#### 4. Verwendung der Pfosten

- a) Die Tennisnetze aus Aluminium sind zum Tennisspielen in Turnhallen, Sporthallen sowie auch in Freiluftanlagen konzipiert.
- b) Die Säulen in den Hülsen (7) sollen so ausgerichtet werden, dass die Spannelemente des Netzes in die Richtung des Spielplatzes zeigen.
- c) Die Pfosten sind mit stufenloser Höhenverstellung des Netzes ausgestattet.
- d) Jedes Mal nach dem Spiel die Aufspannung des Netztragseils lockern.

**HINWEIS:** Klettern oder hängen an Pfosten oder am Netz ist verboten.